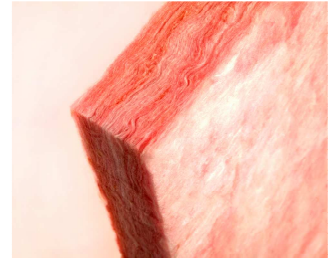


# PSI 713, PSI 713 ROULÉ, PSI 722 (TECH SLAB 3.0, TECH ROLL 3.0, TECH ROLL 2.0)

## Description

Le PSI 713 (panneau) et PSI 713 roulé, sont utilisés pour l'isolation thermique de bacs de stockage, de réservoirs, d'appareils, de colonnes, et de grosses tuyauteries jusqu'à une température maximum de 400°C.

Le PSI 722 (rouleau) est plus particulièrement étudié pour l'isolation des citernes roulières ou ferroviaires supportant peu de contraintes mécaniques.



Anciennes références	Nouvelles références
PSI 713	TECH Slab 3.0,
PSI 713 roulé	TECH Roll 3.0
PSI 722	TECH Roll 2.0

## Caractéristiques

Les panneaux et rouleaux de la gamme PSI sont en laine de verre. Ils ont un excellent rapport performance thermique/masse volumique. Ils sont non surfacés et teintés en rose.

## Performances feu

Les produits de la gamme PSI sont classés **M0 (Euroclasse en cours)**.

Ce qui signifie :

- Aucune contribution, y compris dans un feu entièrement développé.
- Sensé satisfaire automatiquement aux autres classes inférieures.

## Isolation acoustique

Coefficient $\alpha$ sabine	125 Hz	250 Hz	500 Hz	1000 Hz	2000 Hz	4000 Hz	$\alpha_w$ Hz
PSI 713 / 50 mm	0.20	0.7	1	1	0.95	0.90	0.95
PSI 713 / 60 mm	0.33	1	1.02	1.05	0.97	0.98	1

## Autre

PSI 722

Epaisseur (mm)	Longueur (m)	Largeur (m)	Rouleaux/colis	m <sup>2</sup> /Colis	Colis/palette	m <sup>2</sup> /palette	m <sup>2</sup> /camion
30	20.00	1.20	1	24.00	12	288.00	4608.00
40	18.00	1.20	1	21.60	12	259.20	4147.20
50	14.00	1.20	1	16.80	12	201.60	3225.60
60	12.00	1.20	1	14.10	12	172.80	2764.80

Ce document est fourni à titre indicatif, notre société se réservant le droit de modifier les informations contenues dans celui-ci à tout moment.

Notre société ne peut en garantir le caractère exhaustif, l'absence d'erreurs matérielles.

Toute utilisation et/ou mise en œuvre des matériaux non conformes aux règles prescrites dans ce document dégage notre société de toute responsabilité.

Avant toutes décisions, pour des informations plus complètes, veuillez contacter nos services technico-commerciaux.

#### PSI 713 roulé

Epaisseur (mm)	Longueur (m)	Largeur (m)	Rouleaux/colis	m <sup>3</sup> /Colis	Colis/palette	m <sup>3</sup> /palette	m <sup>3</sup> /camion
30	17.50	1.20	1	21.00	12	252.00	4032.00
40	13.00	1.20	1	15.60	12	187.20	2995.20
50	11.00	1.20	1	13.20	12	158.40	2534.40
60	10.00	1.20	1	10.00	12	144.00	2304.00

#### PSI 713 Panneau

Epaisseur (mm)	Longueur (m)	Largeur (m)	Rouleaux/colis	m <sup>3</sup> /Colis	Colis/palette	m <sup>3</sup> /palette	m <sup>3</sup> /camion
30	1.35	0.60	16	12.96	12	155.52	2799.36
40	1.35	0.60	12	9.72	12	116.64	2099.52
50	1.35	0.60	10	8.10	12	97.20	1749.60
60	1.35	0.60	8	6.48	12	77.76	1399.68
80	1.35	0.60	6	4.86	12	58.32	1049.76
100	1.35	0.60	5	4.05	12	48.60	97.48

## Certificats

Certification CE en cours selon EN-14303

#### Contact :

Service commercial : 00 213 770 261 623

Service technique : 00 213 770 760 584

Fax : 00 213 23 27 44 14

Adresse E-mail : [solisodz@gmail.com](mailto:solisodz@gmail.com) / [contact@solisoalgerie.com](mailto:contact@solisoalgerie.com)

Site Web: [www.solisoalgerie.com](http://www.solisoalgerie.com)

Siège Social : 69. Rue des martyrs, GUEROUAOU.BLIDA